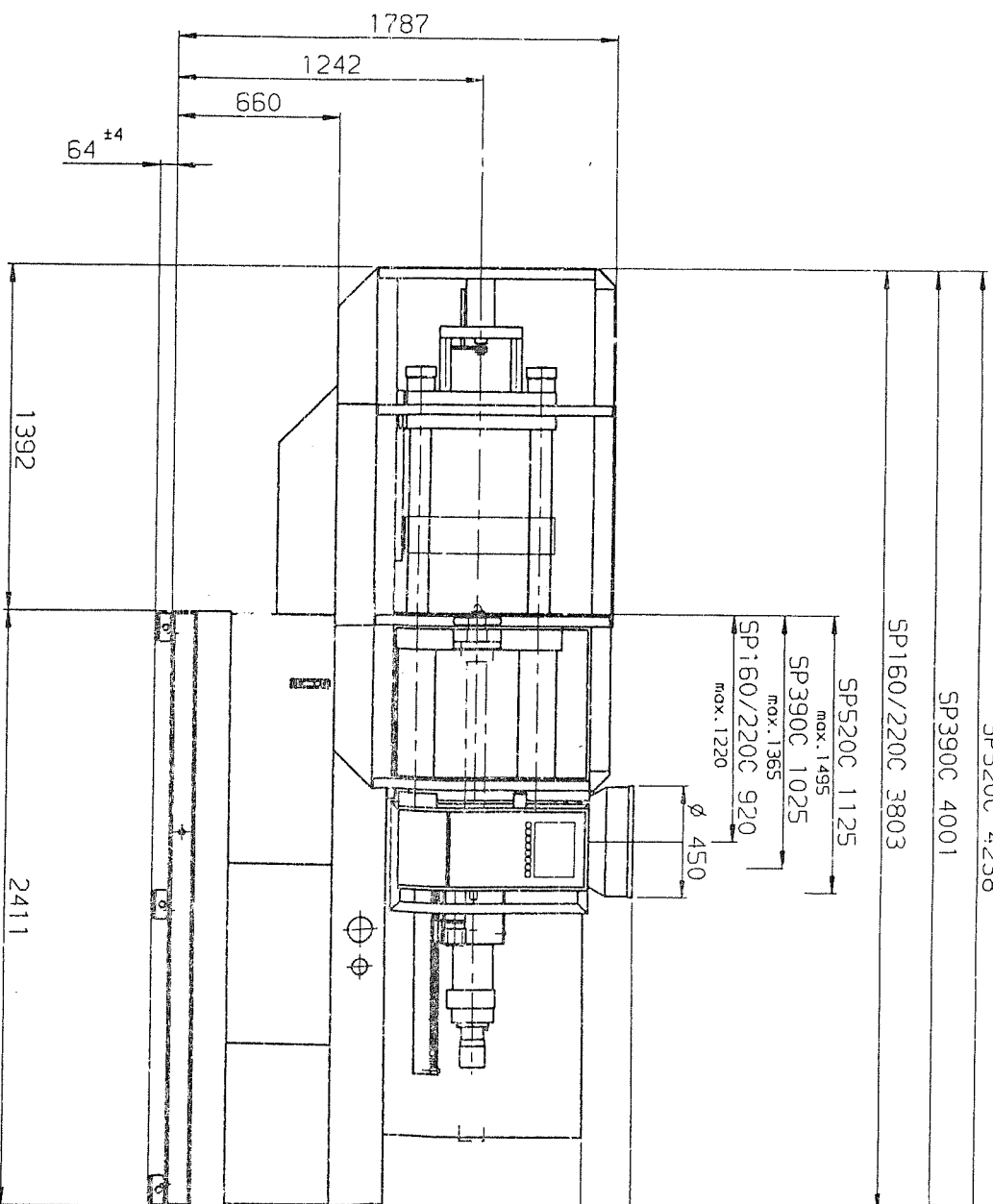


Für diese Technische Unterlage  
behalten wir uns alle Rechte vor. DIN 340

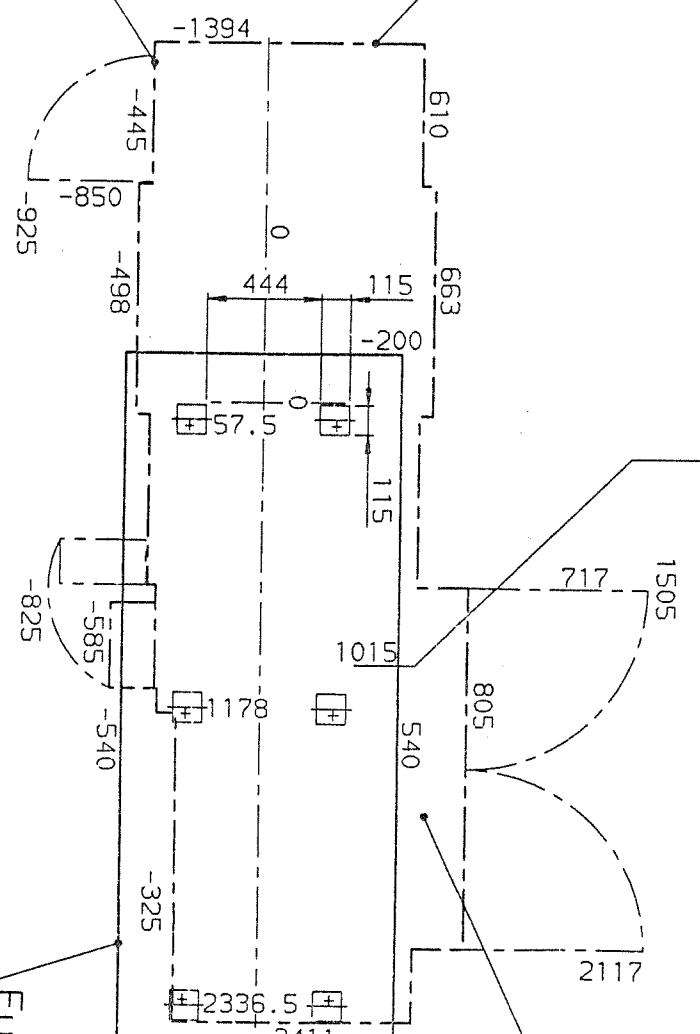


Formkühlung, Zu- und Ruecklaufschlauch G 3/4"  
Standort nach Bedarf. Wasserdruck max. 6 bar.

Mould cooling, inlet and outlet G 3/4"  
position is not fixed. Water pressure max. 6 bar's.

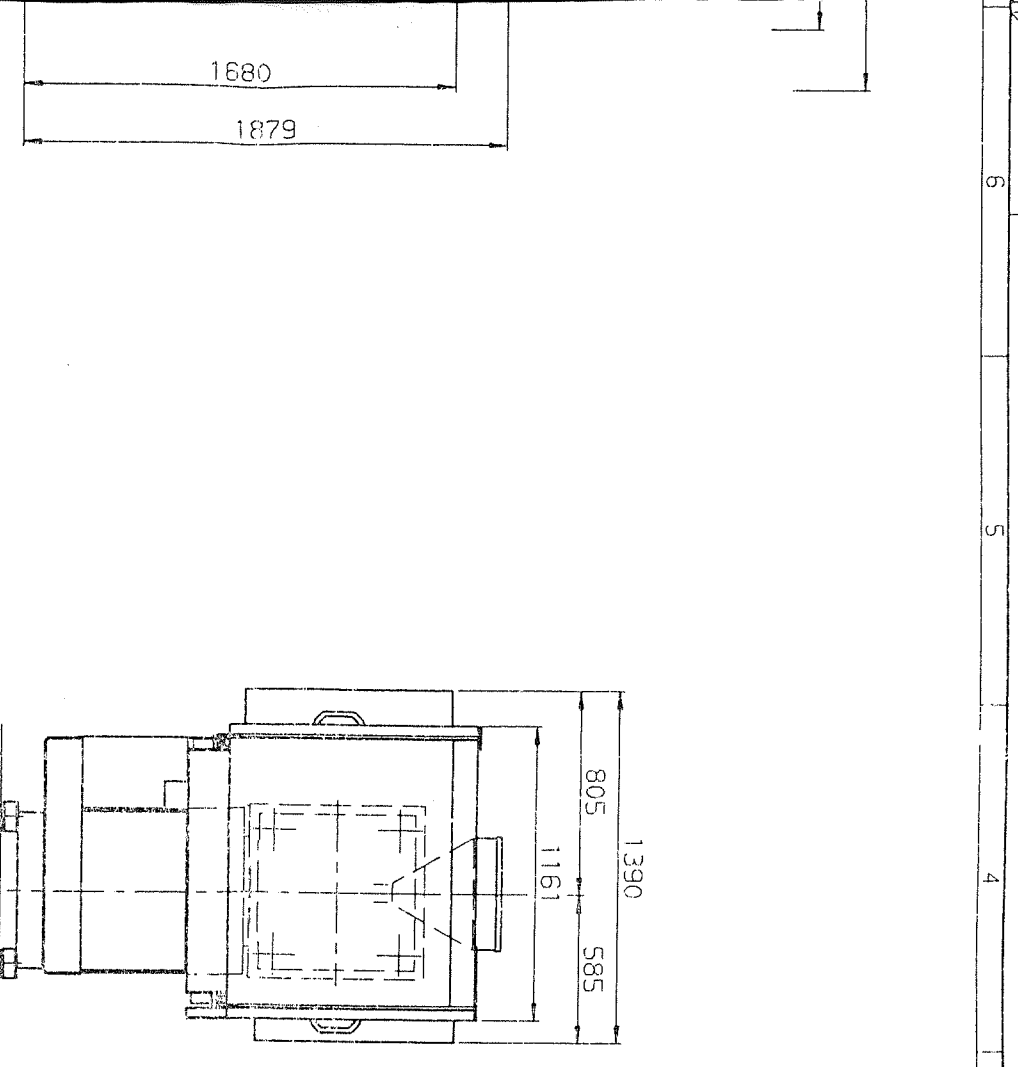
Refrroidissement du moule, tuyax flexibles G 3/4"  
Eau comprime max. 6 bar 's.

Maschinenkontur  
Machine contour  
contour de la machine



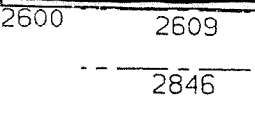
Kühlwasseranschluß, Ölkühlung  
Zulaufrohr R 3/4", Ruecklaufrohr R 3/4"  
connection for cooling water, oil cooling  
Inlet R 3/4", outlet R 3/4", water  
Eau comprimée maxi 6 bars.

Raccord de l'eau de refroidissement  
R 3/4" pour l'alimentation et R 3/4"  
Eau comprimée maxi 6 bars.



4', Wasserdruck max. 6 bar  
 4', Water pressure max. 6 bar  
 4', Pressure max. 6 bar  
 pour l'huile  
 for the oil

Stromeinspeisung  
 main power supply  
 alimentation du courant



documentkontur  
 foundation contour  
 pour de la fondation

Maschinengewicht machine weight poids de presse	3200 kg
Werkzeuggewicht ges. max. total mould weight poids total max. de moule	860 kg
Hydraulikoel hydraulic oil huile hydraulique	(270 dm <sup>3</sup> ) ca. 236 kg

Das Fundament ist bis auf festen, tragfähigen Grund geführt. Die bauausführende Firma hat die volle Gewähr für die Festigkeit des Fundamentes zu übernehmen.  
 Alle Maße sind Fertigmaße!

La fondation est à approfondir jusqu'à la couche portante et ferme. L'exécuteur de la fondation doit prendre toutes les garanties sur la solidité de celle-ci.

Toutes les cotes sont des dimensions finies!

The foundation is to be lead on to firm and supporting ground. The contractor has to give full guarantee concerning the stability of foundation.

All measurements are finished sizes!

Verwendete Form... KH65/80C-SP160/220C KH65/80C-SP390/520C		Höhe ohne Toleranzangabe 150 2768 m	DIN 150 1302	Maßstab 1:20... Verst.:	Fert. Gew. kg
①	1996	Datum	21.05.	SHE	
②	19	001170	13.02.99	OK	
③	19	0. Aest	17.05.99	SK	
④	19	0. Aest	15.12.97	SK	
⑤	19	0. Aest	31.07.97	SK	
⑥	19	0. Aest	03.07.97	SK	
⑦	19	0. Aest	14.11.96	SK	
Kraussmafer KONSTRUKTIONSTECHNIK GMBH		Abt. KN121		Fundamentplan Foundation drawing Plan de fondation	
Zeich.-Nr. 1989206X		Mod.-/Ges.-Nr.		Blatt-Nr. 1	
Mikro 6484124					