

BEDIENUNGSSEITE
OPERATORS SIDE
COTE OPERATEUR
LADO DE OPERARIO

A
BEWEGL. WAP
MOVING PLATEN
PLATEAU MOBILE
PLACA PORTAMOLDES MOVIL

BEDIENUNGSGEGENSEITE
REAR SIDE
COTE OPPOSE A L'OPERATEUR
LADO OPUESTO A OPERARIO

VERKLEIDUNGSRAHMEN
PANELING FRAMEWORK
CADRE CARTERISATION
ARMAZÓN DE CUBRIMIENTO

SCHUTZTÜRINNENKANTE
SAFETY DOOR, INNER EDGE
BORD INTÉRIEUR DE LA PORTE DE PROTECTION
CONTURA INTERNA DE LA PUERTA DE PROTECCIÓN

SCHUTZTÜRINNENKANTE
SAFETY DOOR, INNER EDGE
BORD INTÉRIEUR DE LA PORTE DE PROTECTION
CONTURA INTERNA DE LA PUERTA DE PROTECCIÓN

CARRERA DE APERTURA
COURSE D'OUVERTURE
OPENING STROKE
ÖFFNUNGSWEG 400

ALTURA MINIMA DE MOLDE
EP AISSEUR DU MOULE MIN.
MOULDHEIGHT MIN.
FH MIN. 200

- 290 (SP55CX)
- 290 (SP100CX)
- 290 (SP180CX)
- 290 (SP380CX)

MINIMALER WERKZEUGQUERSCHNITT 260x260
MINIMUM MOLD CROSS-SECTION
SECTION MINIMALE DU MOULE
SECCIÓN MÍNIMA DE HERRAMIENTA

WERKZEUGGEWICHT GES. 630KG
MAX. TOTAL MOULD WEIGHT
POIDS TOTAL MAX. DE MOULE
PESO TOTAL MAXIMO DE MOLDE

AUSFALLÖFFNUNG
DROP-OUT OPENING
OVERTURE D'EJECTION
APERATURA DE CAIDA

HYDR. AUSWERFER
AUSSTOSSKRAFT 22.6KN
RÜCKZUGSKRAFT 9.9KN

HYDR. EJECTOR
EJECTOR FORCE 22.6KN
RETRACT FORCE 9.9KN

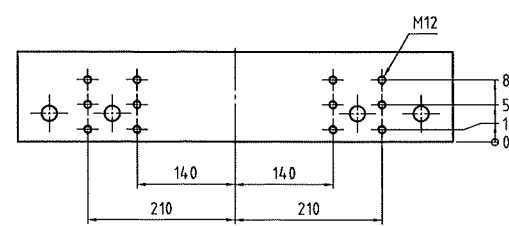
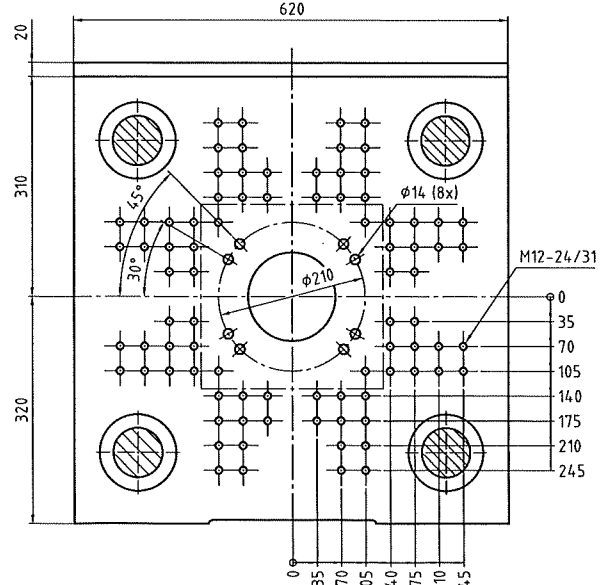
EJECTEUR HYDR.
FORCE D'EJECTION 22.6KN
FORCE DE RETRAIT 9.9KN

EXPULSOR HIDRAULICO
FUERZA EXPULSORA 22.6KN
FUERZA DE RETROCESO 9.9KN

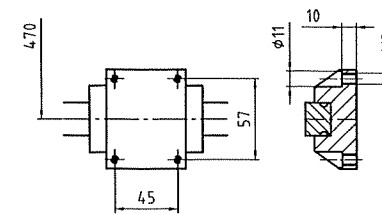
AUSFALLÖFFNUNG
DROP-OUT OPENING
OVERTURE D'EJECTION
APERATURA DE CAIDA

B
FESTE WAP
FIXED PLATEN
PLATEAU FIXE
PLACA PORTAMOLDES FIJA

X - ZE 45.721
EUROMAP 18 - E6



W 1:2.5



ZE 02.508	49,5±7,5	SP 380 CX	R 10
ZE 02.502	69±9	SP 180 CX	R 10
ZE 02.50	64±4	SP 100 CX	R 10
ZE		SP 55 CX	R 10
		SP	R = STANDARD

Verwendbar für KM50CX SP55/100/180/380CX	Halte ohne Toleranzangabe ISO 2768 KH-Norm M100	DIN ISO 1302	Maßstab 1:5	Fert.Gew. ...
2005 Datum	Name	Benennung	Werkst. ...	
Bearb. 22.08.	MC01	Werkzeuganschlussmasse	Wnr. ...	
Gepr. 22.08.	MC01		Mod./Ges.Nr. ...	
Norm.		MOLD CONNECTION DIMENSIONS		
Abt. K1111		Zeich.-Nr. 57 B 9405 Z	Anz. Blatt-Nr. 1	
		Sach-Nr. 8470784		
MikroZust. Kennvor. Änder.	Datum	Name	Urspr. 8285323.4	Ers.f. ...