

SP1400C ca. 5990

Formkuehlung, Zu- und Ruecklaufschlauch G 3/4"
Standort nach Bedarf. Wasserdruck max. 6 bar.

Mould cooling, inlet and outlet G 3/4"
position is not fixed. Water pressure max. 6 bar's.

Refrroidissement du moule, tuyaux flexibles G 3/4"
Pression d'eau max. 6 bar.

Druckluftanschluss
für Schlauch Innen Ø13

Connection pressure air
for hose inner diameter 13

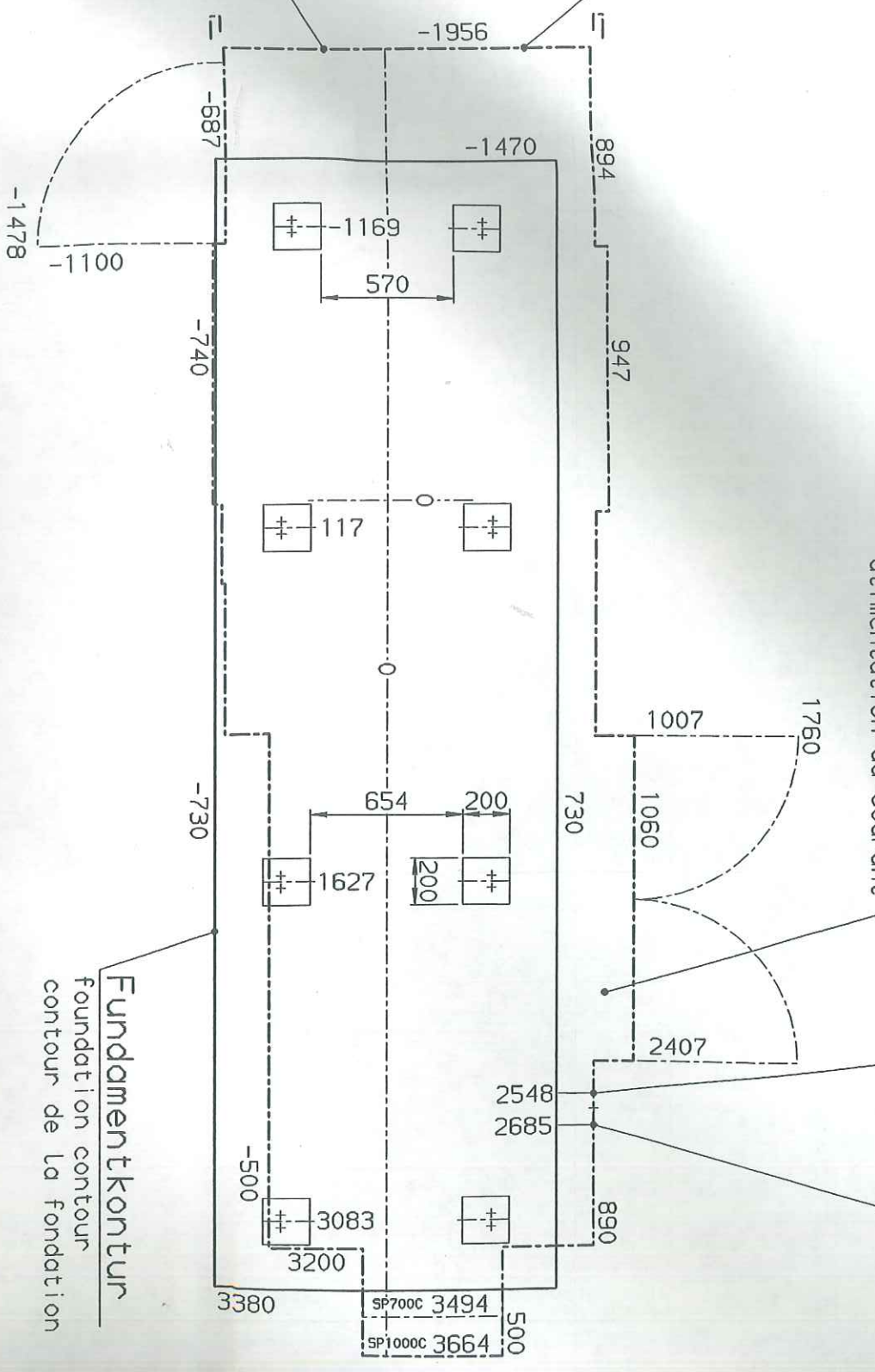
Raccord air comprimé
pour tuyau diametre
intérieur 13

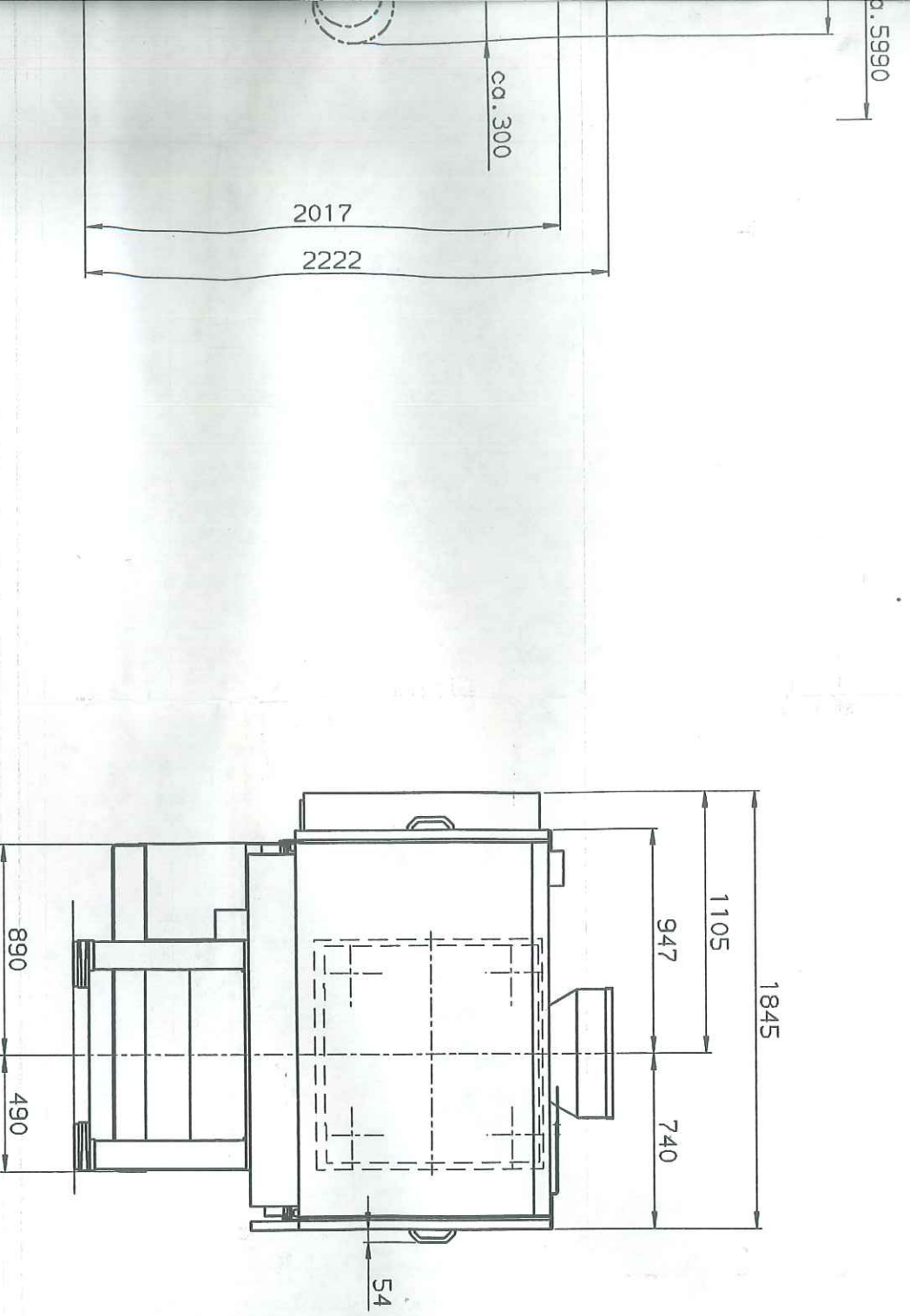
Kühlwasseranschluss
Zulaufrohr

connection
Inlet R 1",
Raccord de l'
R 1" pour l'
Pression d'eau

Stromspeisung
main power supply
alimentation du courant

Maschinenkontur
Machine contour
contour de la machine





Öl- und Wasserpumpe
 Öl- und Wasserpumpe
 R 1", outlet R 1", water pressure max. 6 bar

pour l'alimentation et R 1" pour l'évacuation.
 pour l'alimentation et R 1" pour l'évacuation.

Maschinengewicht machine weight poids de presse	Sp700C 8800kg Sp1000C 9500kg Sp1400C 10500kg
Werkzeuggewicht ges. max. total mould weight poids total max. de moule	2535 kg
Hydraulikoel hydraulic oil huile hydraulique	(525 dm ³) ca 460 kg

Das Fundament ist bis auf festen, tragfähigen Grund geführt. Die bauausführende Firma hat die volle Gewähr für die Festigkeit des Fundamentes zu übernehmen. Alle Maße sind Fertigmaße!

La fondation est à approfondir jusqu'à la couche portante et ferme. L'exécuteur de la fondation doit prendre toutes les garanties sur la solidité de celle-ci.
 Toutes les cotes sont des dimensions finies!
 The foundation is to be lead on to firm and supporting ground. The contractor has to give full guarantee concerning the stability of foundation.
 All measurements are finished sizes!

KM175/200C-SP700C	1:20,....
KM175/200C-SP1000/1400C
81	--- 001170 27.07.99 SNE 1996
71	1# 001170 22.09.98 KK
61	--- o.Aenni 09.07.98 SNE
51	--- o.Aenni 24.03.98 T88
41	--- o.Aenni 08.12.97 SNE
31	--- o.Aenni 17.07.97 SNE
21	--- o.Aenni 17.12.96 SNE
91

Fundamentplan
 Foundation drawing
 Plan de fondation
 19B9217X
 648412

500
 SP1000C 3664
 SP1400C 4034